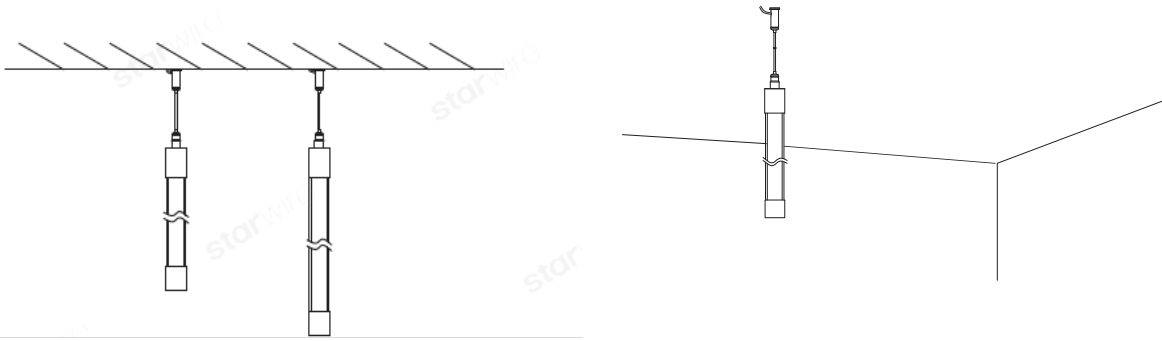
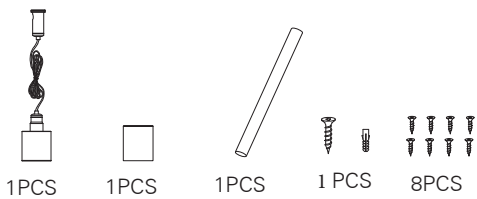


#### SUSPENDIDO BS-NEON-360KIT2

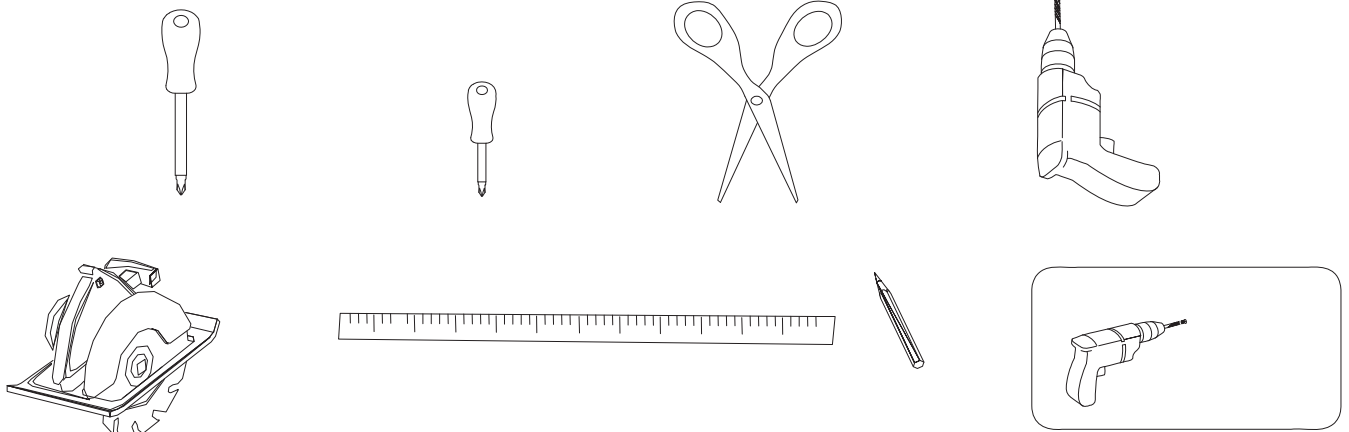
#### ejemplo de instalacion



#### Material suministrado

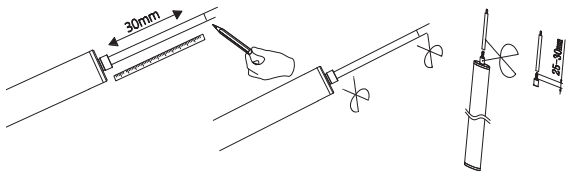


#### Material necesario

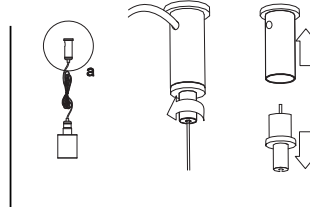


**ESQUEMA DE MONTAJE**

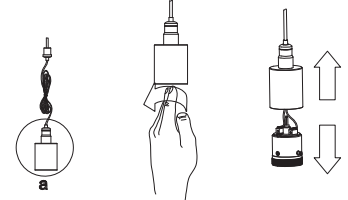
1. Corte el cable en el extremo de entrada del cuerpo de la lámpara y manténgalo durante 30 mm.



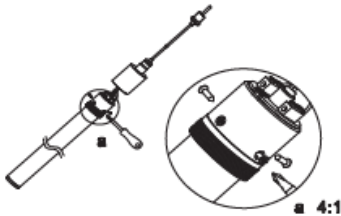
2. Saque el cable del casillero como se muestra en la figura..



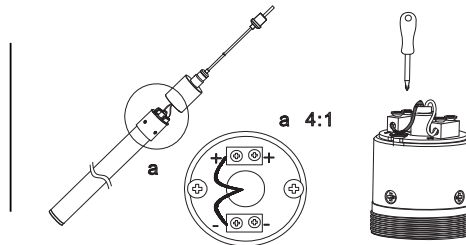
3. Gire hacia la izquierda para sacar la base del cableado..



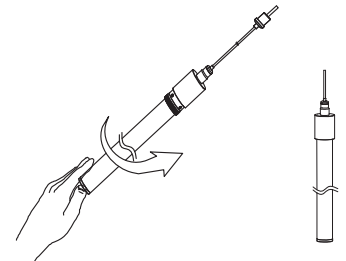
4. Fije la base de cableado en el cuerpo de la lámpara con tornillos



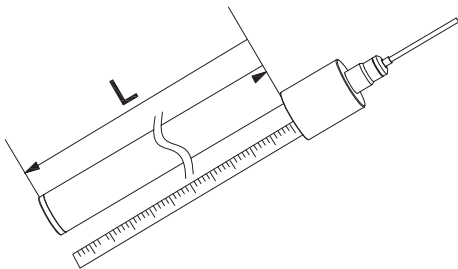
5. Conecte el cable de entrada del cuerpo de la lámpara a la base de cableado de acuerdo con los electrodos positivo y negativo



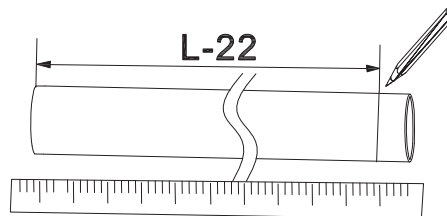
6. Apriete la base del cableado



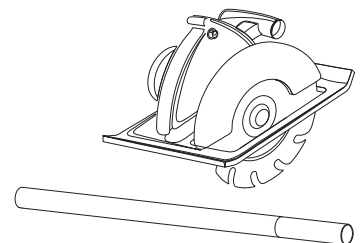
7. Mida la longitud del cuerpo de la lámpara externa.



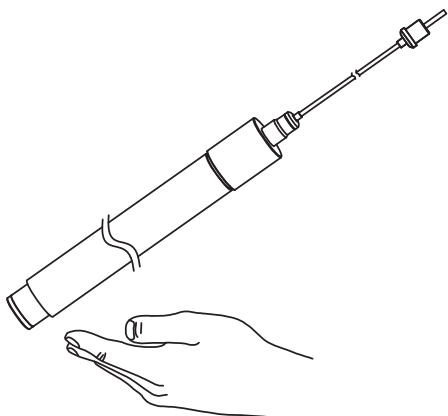
8. Marque la línea de corte en el tubo redondo PC de acuerdo con la figura.



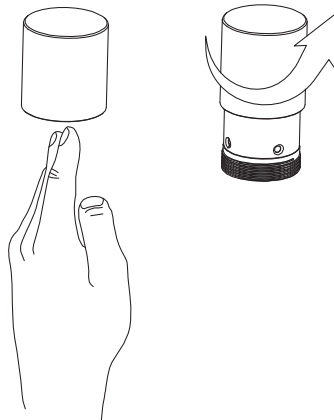
9. Corte el tubo redondo de PC.



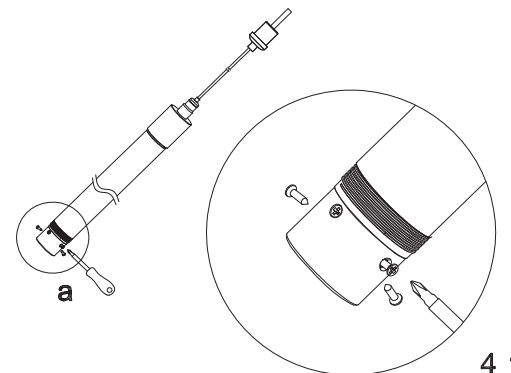
10. Instale el tubo redondo de PC en el tubo redondo de silicona de neón D25.



11. Retire la cubierta interior decorativa.

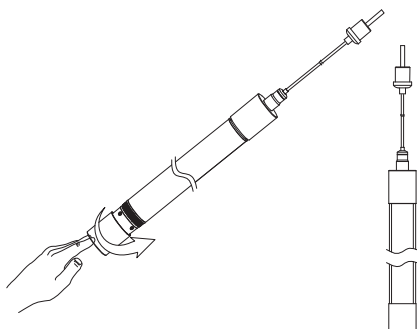


12. Fije la tapa del extremo del cuerpo de la lámpara con tornillos.

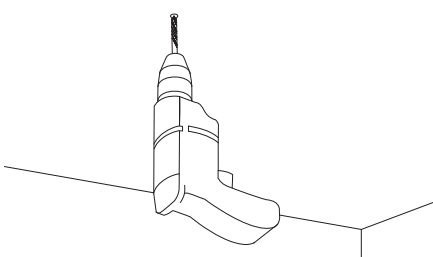


4 1

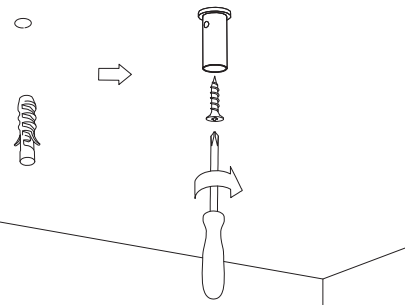
13. Apriete la cubierta decorativa.



14. Perfore un orificio de 6 mm de diámetro en los techos de hormigón.



15. Fije la tapa del extremo montada en superficie con tornillos.



16. Sujete los cables a través de la tapa del extremo montada en la superficie.

